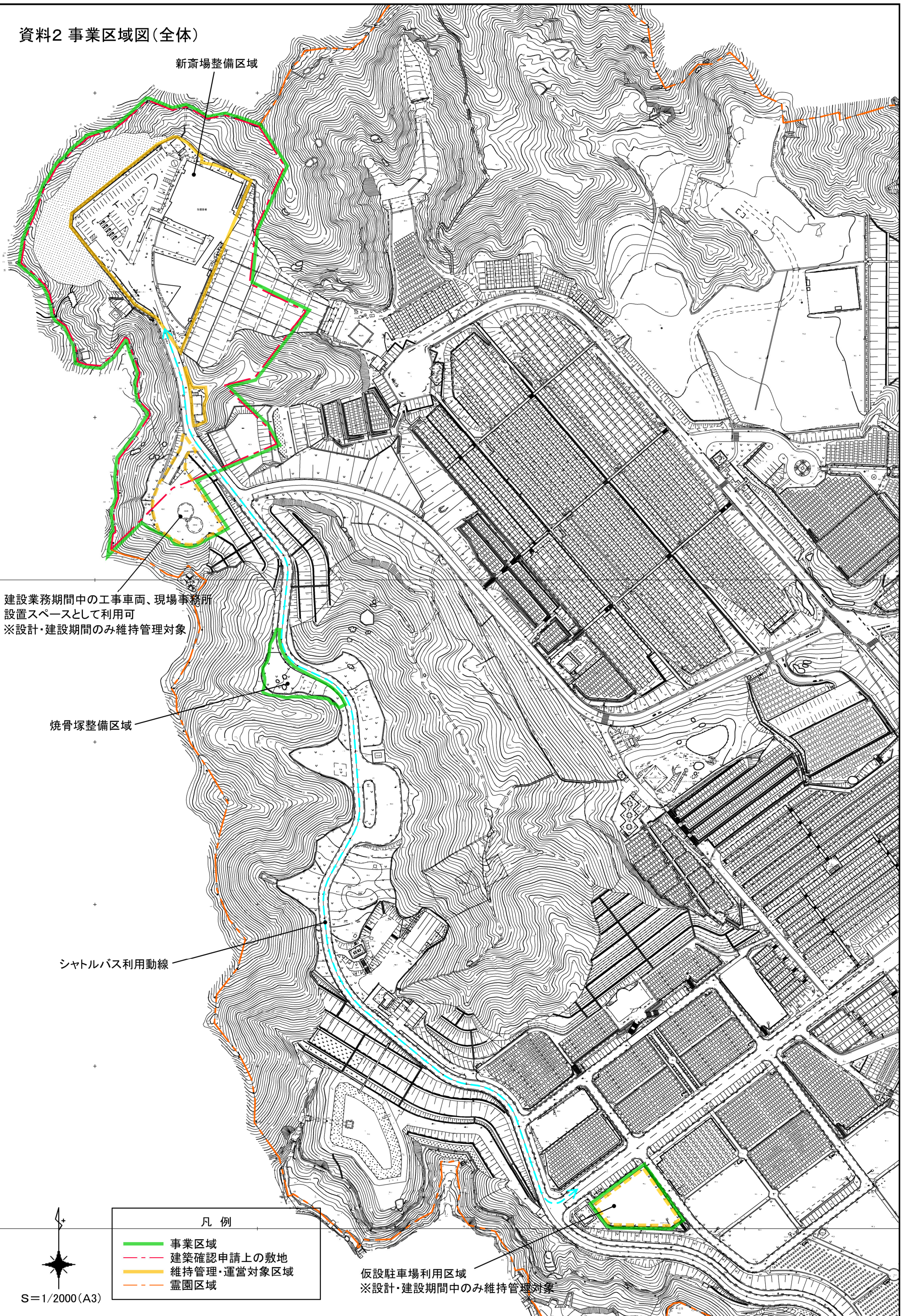


資料2 事業区域図(全体)

新斎場整備区域



建設業務期間中の工事車両、現場事務所
設置スペースとして利用可
※設計・建設期間のみ維持管理対象

焼骨塚整備区域

シャトルバス利用動線

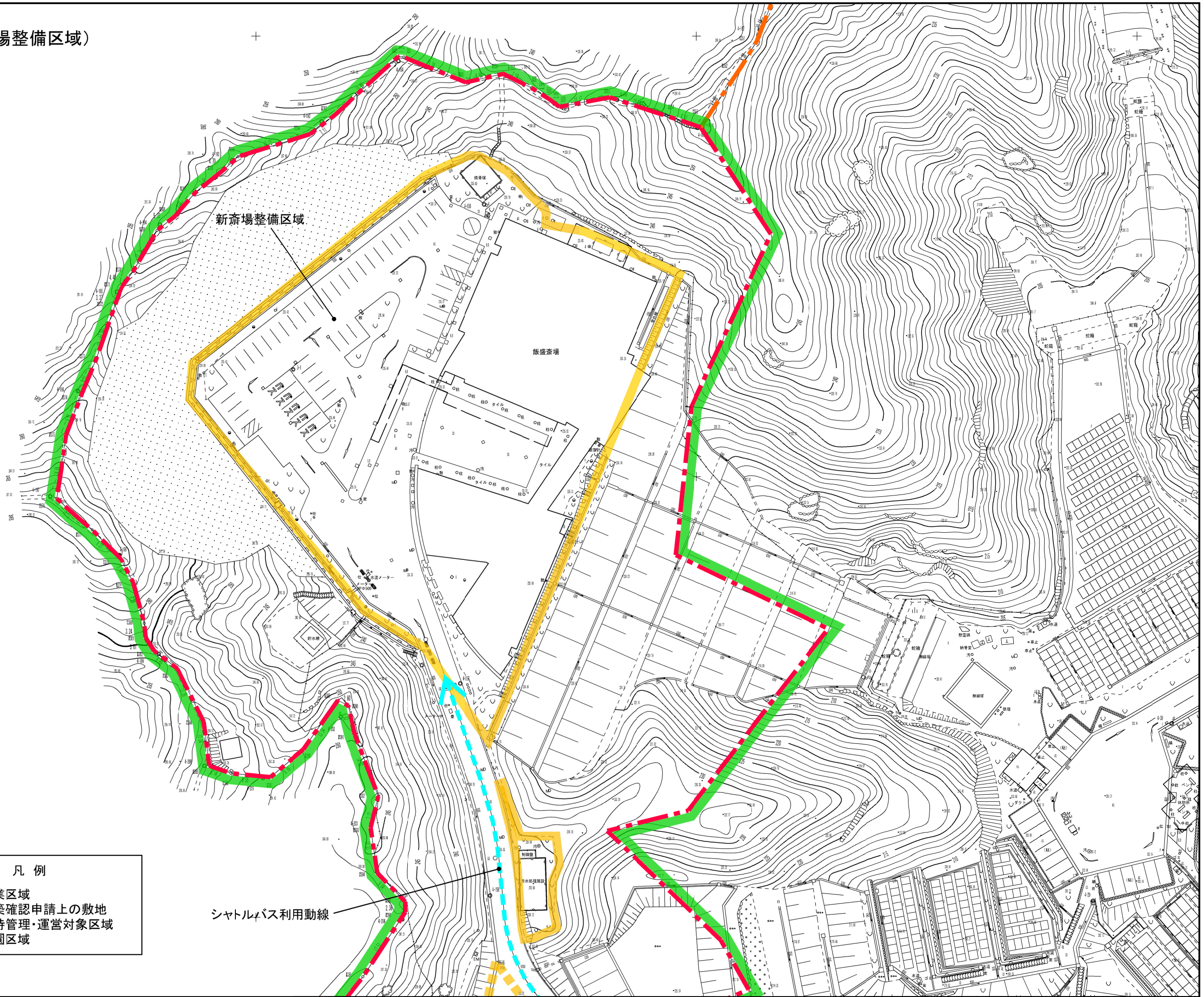
仮設駐車場利用区域
※設計・建設期間中のみ維持管理対象

凡例

- 事業区域
- 建築確認申請上の敷地
- 維持管理・運営対象区域
- 霊園区域

S=1/2000(A3)

資料2 事業区域図(新斎場整備区域)



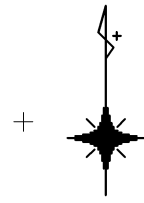
新斎場整備区域

飯盛斎場

シャトルバス利用動線

凡例

- 事業区域
- - - 建築確認申請上の敷地
- 維持管理・運営対象区域
- - - 霊園区域



S=1/800 (A3)

■資料2 事業区域図(焼骨塚整備区域)

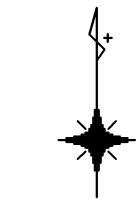
建設業務期間中の工事車両、現場事務所
設置スペースとして利用可
※設計・建設期間のみ維持管理対象

シャトルバス利用動線

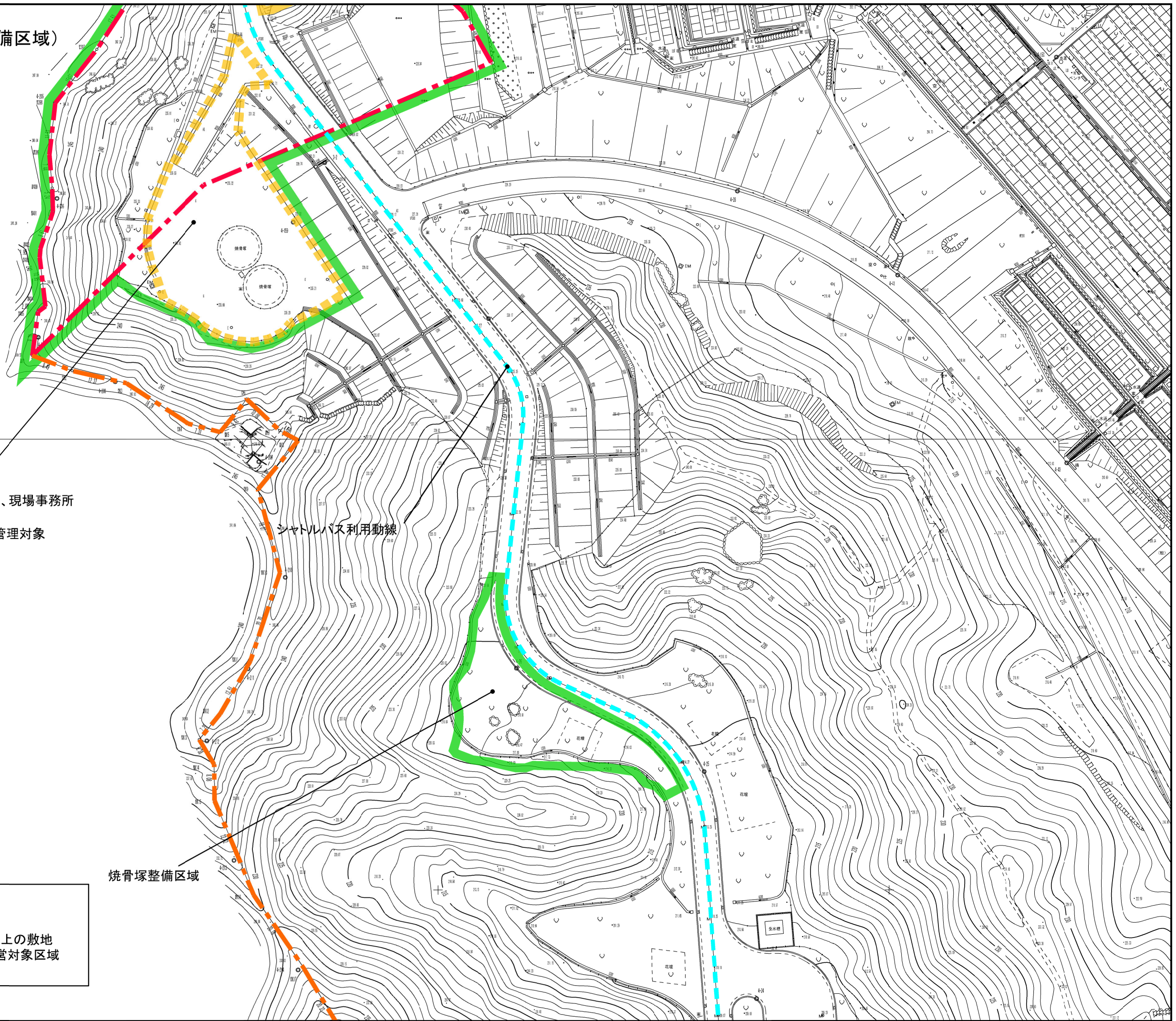
焼骨塚整備区域

凡例

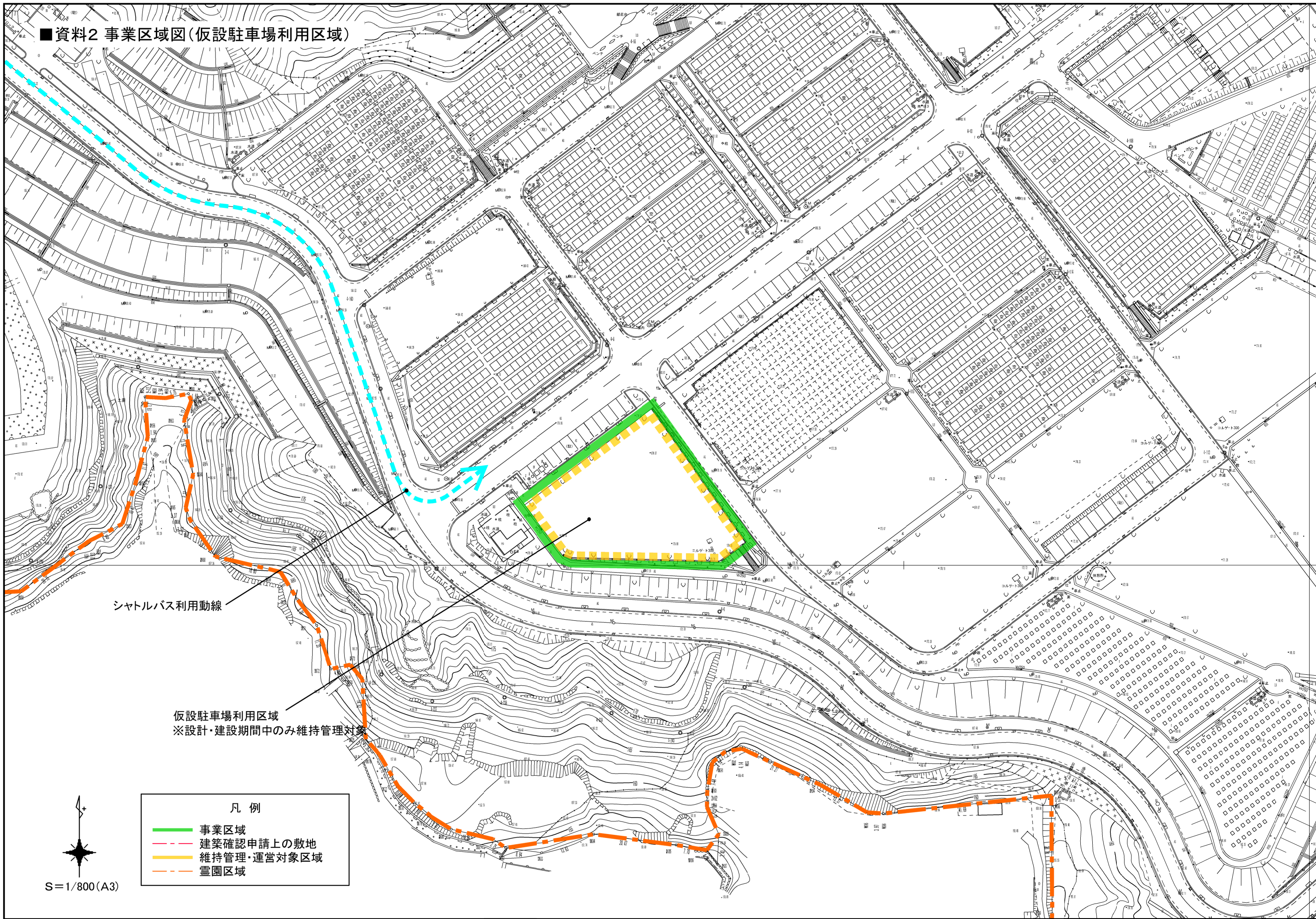
- 事業区域
- - - 建築確認申請上の敷地
- - - 維持管理・運営対象区域
- - - 霊園区域



S=1/800(A3)



■資料2 事業区域図(仮設駐車場利用区域)



シャトルバス利用動線

仮設駐車場利用区域
※設計・建設期間中のみ維持管理対象

- 凡例
- 事業区域
 - - - 建築確認申請上の敷地
 - - - 維持管理・運営対象区域
 - - - 霊園区域

S=1/800(A3)